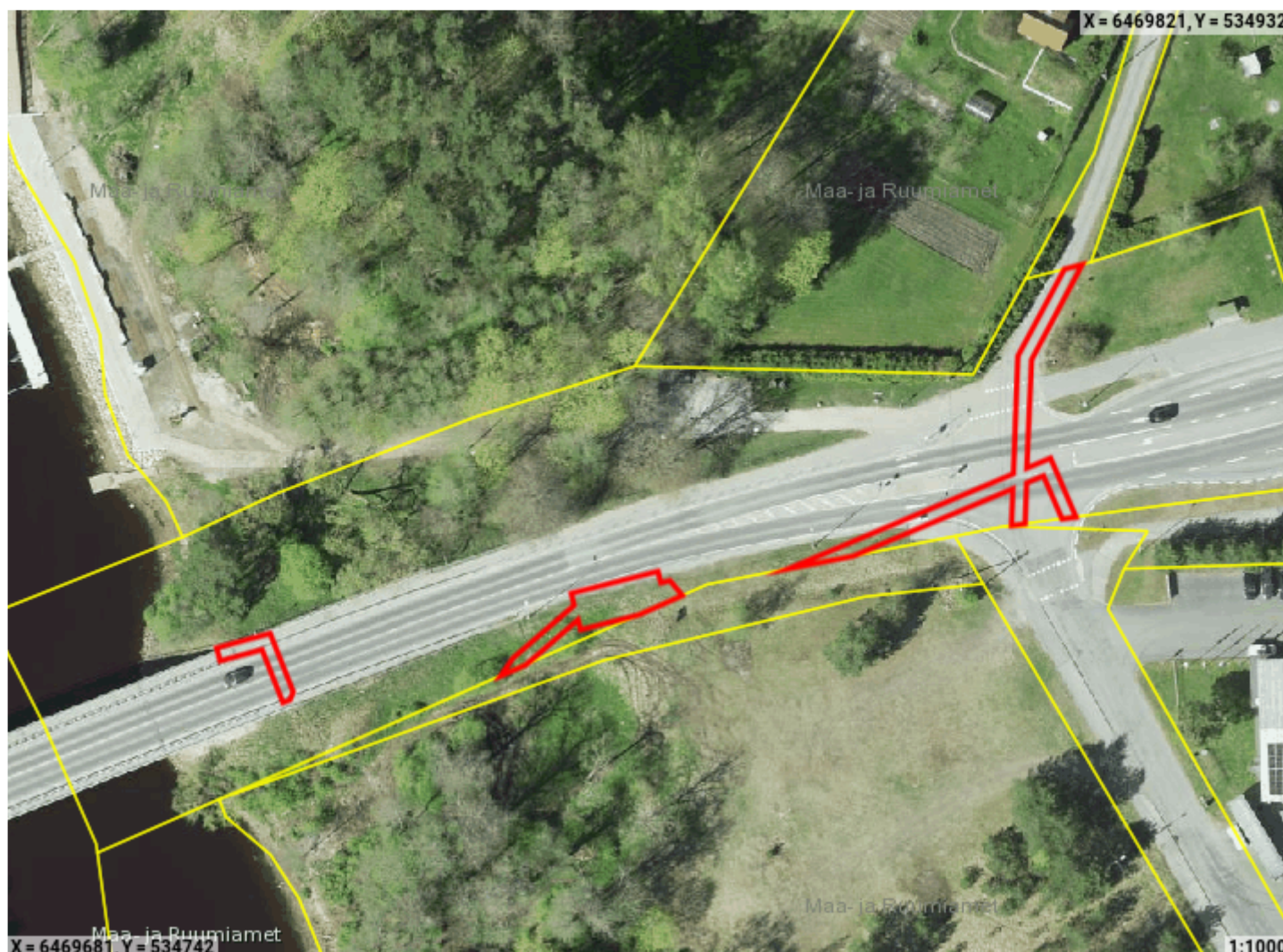


**Piiranguala ID 871650 väljavõte**

Piirangu liik	Isiklik kasutusõigus
Nimetus	59 Pärnu-Tori tee K, SK
Piiranguala kirjeldus	10881 240359 Sindi-Lodja silla ja juurdepääsuteede projekteerimine
Ruumikuju loomise kuupäev	14. juuli 2025
Õigusliku kehtivuse kuupäev	
Pindala	301m ²
Asukoht	Maa-alune
Moodustusviis	Digitud
Täpsusklass	4
Seisund	Mustand



Ruumikuju piir Valitseja piir

Asub katastriüksustel:

Pärnu maakond, Pärnu linn, Paikuse alev, 59 Pärnu-Tori tee (56801:001:0541)

Piiranguala õigustatud kasutajad ehk valitsejad

Valitseja liik	Valitseja kood
Juriidiline isik	70001490

Ruumianalüüs üksusele 56801:001:0541

Katastri andmed

Täisaadress	Pärnu maakond, Pärnu linn, Paikuse alev, 59 Pärnu-Tori tee
Kinnistu number	8249450
Kogupindala	-
Katastriüksuse maksustamishind	55 753€
Omandivorm	Riigiomand
Sihtotstarve 1	TRANSPORDIMAA 100%

Kattuvuse pindala

Ligikaudne suurus	301m²
-------------------	-------

Osa kõlvikuline koosseis

Kõlviku nimetus	Kattuvuse pindala
Looduslik rohumaa	87m²
Muu maa	214m²